

2003

Office fédérale de la police
Ufficio federale di polizia
Bundesamt für Polizei

Statistique policière de la criminalité SPC



Comprenant le développement
de la criminalité
durant les 10 dernières années



Vue d'ensemble

- Le **nombre total d'infractions dénoncées** a augmenté de 8,07% par rapport à l'année précédente, s'élevant à 332'452 en 2003 (2002: 307'631 infractions). Même si c'est un des taux d'augmentation annuels le plus élevé depuis 1982, le nombre total d'infractions reste cependant en dessous du niveau historique de 1991 (359'201 infractions) et reste pratiquement le même qu'en 1998 (332'024 infractions).
- Par rapport à l'année précédente, on constate notamment une **augmentation des abus de confiance (+76%)**, du **blanchiment d'argent (+27%)**, du **brigandage (+10%)**, du **viol (+13%)**, des **lésions corporelles intentionnelles (+10%)**, des **menaces (+11,6%)**, du **vol** (avec et sans véhicules +7,9%, resp. 8,2%), ainsi que de la **séquestration et enlèvement (+25%)**.
- Les dénonciations des **auteurs mineurs (-13,5%)**, des **homicides intentionnels (-12,2%)**, de la **violence ou menace contre les autorités et les fonctionnaires (-10,5%)** sont en **recul**. Un recul de 9,3% a été également constaté avec les dénonciations de **l'escroquerie**.
- Pendant l'année précédente, 55,3% des délinquants étaient des étrangers (+4,5%), ce qui dépasse le taux le plus élevé de 54,8% de l'année 1998. Parmi les auteurs étrangers, 82% avait le domicile légal en Suisse et 17% à l'étranger. Cependant, le pourcentage des auteurs étrangers identifiés en Suisse est resté stable autour de 50% pendant les 10 dernières années.

La statistique policière de la criminalité (SPC) se base sur l'ensemble des dénonciations enregistrées **pour une sélection de délits**. Il ne s'agit donc pas de statistiques générales portant sur l'ensemble des délits ayant fait l'objet d'une dénonciation en Suisse. Les données sont rassemblées par le commandement des polices cantonales et par certains commandements de polices municipales et sont transmises une fois par mois par l'intermédiaire de l'Office fédéral de la statistique à l'Office fédéral de la police.

Berne, avril 2004

TABLE DES MATIERES

Page

1	Homicides intentionnels
2	Lésions corporelles
3	Abus de confiance
4	Vol (sans véhicules)
5	Vol (dont cambriolages)
6	Vol (dont vol à l'arraché)
7	Vol de véhicule (incl. vol d'usage)
8	Brigandage
9	Escroquerie
10	Extorsion et chantage
11	Menaces (dont menaces à la bombe)
12	Contrainte
13	Séquestration et enlèvement
14	Circonstances aggravantes (séquestration et enlèvement)
15	Prise d'otage
16	Viol
17	Autres infractions contre l'intégrité sexuelle
18	Incendie intentionnel
19	Actes préparatoires délictueux
20	Violence ou menace contre les autorités et les fonctionnaires
21	Blanchissage d'argent / Défaut de vigilance en matière d'opérations financières
22	Personnes évadées
23	Personnes disparues
24	Suicides signalés à la police

DEVELOPPEMENT DE LA CRIMINALITE

Annexe

- A Intervalles des infractions recensées en Suisse, 2003
- B Nombre total des infractions recensées en Suisse, 1994 – 2003
- C Nombre total d'infractions recensées en Suisse, augmentation/diminution par rapport à l'année précédente en %, 1994–2003
- D Pourcentage des auteurs identifiés en Suisse d'après le sexe, 1994 – 2003
- E Pourcentage des auteurs mineurs identifiés en Suisse, 1994 – 2003
- F Pourcentage des auteurs étrangers identifiés en Suisse, 1994 – 2003
- G Homicides intentionnels, 1994 – 2003
- H Lésions corporelles intentionnelles, 1994 – 2003
- I Vols, 1994 – 2003
- K Cambriolage, 1994 – 2003
- L Vols à l'arraché, 1994 – 2003
- M Infractions sélectionnées contre le patrimoine: brigandage, abus de confiance, escroquerie, 1994 – 2003
- N Viol, 1994 – 2003
- O Autres infractions contre l'intégrité sexuelle: mise en danger du développement des mineurs, atteinte à la liberté et à l'honneur sexuels (sans le viol), atteinte à l'intégrité sexuelle, 1994 – 2003
- P Infractions au CPS recensées, taux pour 1'000 habitants, 1994 - 2003

HOMICIDES INTENTIONNELS

CPS	ART.		JAN	FEV	MAR	APR	MAI	JUN	JUL	AOU	SEP	OCT	NOV	DEC	2003	2002
														TOTAL	TOTAL	
	111	MEURTRE														
"	"	112 ASSASSINAT														
"	"	113 MEURTRE PAR PASSION														
"	"	114 MEURTRE SUR LA DEMANDE DE LA VICTIME														
"	"	115 INCITATION ET ASSISTANCE AU SUICIDE														
"	"	116 INFANTICIDE														
EN TOUT			12	8	15	19	11	24	19	11	22	16	11	19	187	213
DELIT CONSOMME			4	1	9	9	3	6	10	5	5	3	7	11	73	86
TENTATIVE			8	7	6	10	8	18	9	6	17	13	4	8	114	127
MOYENS UTILISES																
ARME A FEU			2	2	1	7	3	3	4	4	5	4	4	8	47	68
ARME BLANCHE			5	2	6	5	3	10	9	2	10	3	4	5	64	74
ETRANGLEMENT			3	1	1	3		2	1	1	1			2	15	14
AUTEURS IDENTIFIES			19	15	11	14	16	23	20	16	33	17	21	16	221	232
MASCULIN			18	10	8	13	13	20	16	14	30	16	20	15	193	203
FEMININ			1	5	3	1	3	3	4	2	3	1	1	1	28	29
MINEURS			3	2			2	2		1	2				12	2
ETRANGERS			15	9	5	7	10	11	11	12	23	8	15	10	136	108
DONT DOMIC. EN SUISSE			14	9	5	6	10	10	9	11	15	6	15	9	119	96
DONT DOMIC. A L'ETR.			1			1		1	2	1	8	2		1	17	12
VICTIMES			12	10	17	20	11	25	26	10	25	18	12	16	202	236
MASCULIN			8	6	12	14	9	18	15	8	14	13	5	12	134	133
FEMININ			4	4	5	6	2	7	11	2	11	5	7	4	68	103

LESIONS CORPORELLES

CPS ART. 122 LESIONS CORPORELLES GRAVES
 " " 123 LESIONS CORPORELLES SIMPLES

	JAN	FEV	MAR	APR	MAI	JUN	JUL	AOU	SEP	OCT	NOV	DEC	2003 TOTAL	2002 TOTAL
EN TOUT	522	501	586	536	586	604	550	603	621	535	560	528	6732	6123
MOYENS UTILISES														
ARME A FEU	6	5	2		4	7	3	3	3	3	9	2	47	47
ARME BLANCHE	35	27	35	33	39	37	45	35	38	31	31	30	416	457
AUTEURS IDENTIFIES	518	474	496	430	548	485	527	496	591	461	488	415	5929	5384
MASCULIN	477	421	449	389	482	416	470	423	511	415	455	375	5283	4795
FEMININ	41	53	47	41	66	69	57	73	80	46	33	40	646	589
MINEURS	84	59	101	69	98	77	94	60	101	33	84	51	911	787
ETRANGERS	278	256	263	234	315	254	284	238	306	249	253	198	3128	2789
DONT DOMIC. EN SUISSE	257	235	248	218	299	239	234	223	287	236	235	186	2897	2639
DONT DOMIC. A L'ETR.	21	21	15	16	16	15	50	15	19	13	18	12	231	150
VICTIMES	550	521	604	590	576	626	582	629	652	554	589	558	7031	6474
MASCULIN	376	326	400	370	397	395	385	417	396	370	377	388	4597	4180
FEMININ	174	195	204	220	179	231	197	212	256	184	212	170	2434	2294

CPS ART. 138

	JAN	FEV	MAR	APR	MAI	JUN	JUL	AOU	SEP	OCT	NOV	DEC	2003 TOTAL	2002 TOTAL
EN TOUT	144	172	163	135	160	194	421	122	937	344	244	1494	4530	2579
DELIT CONSOMME TENTATIVE	143 1	171 1	161 2	135	160	192 2	420 1	121 1	928 9	342 2	243 1	1493 1	4509 21	2566 13
AUTEURS IDENTIFIES	117	123	131	119	109	120	129	91	141	100	108	109	1397	1273
MASCULIN	96	92	101	95	92	88	101	79	107	80	92	92	1115	970
FEMININ	21	31	30	24	17	32	28	12	34	20	16	17	282	303
MINEURS	2		3	1	3		1	1	5	1	8	4	29	27
ETRANGERS	45	41	50	38	44	41	49	27	56	42	41	42	516	441
DONT DOMIC. EN SUISSE	33	30	42	33	36	33	31	24	46	34	31	33	406	371
DONT DOMIC. A L'ETR.	12	11	8	5	8	8	18	3	10	8	10	9	110	70

CPS ART. 139

	JAN	FEV	MAR	APR	MAI	JUN	JUL	AOU	SEP	OCT	NOV	DEC	2003 TOTAL	2002 TOTAL
EN TOUT	18469	16599	18397	17017	18101	19155	19937	18898	19579	19126	18891	19041	223210	206296
DELIT CONSOMME TENTATIVE	16861 1608	15088 1511	16696 1701	15417 1600	16338 1763	17543 1612	18208 1729	17347 1551	17906 1673	17354 1772	16912 1979	17158 1883	202828 20382	189076 17220
MOYENS UTILISES														
ARME A FEU			1	1	3	1	1				3	1	11	6
ARME BLANCHE	3	1	3	7	5	5	4	4	2	2	5	3	44	30
AUTRES	1832	1744	2249	1958	2086	2250	2431	2192	2203	2130	1976	1863	24914	16058
AUTEURS IDENTIFIES	3466	2533	2835	2340	2722	2335	2740	2807	2602	3227	2965	3647	34219	33551
MASCULIN	2747	2045	2274	1849	2225	1845	2262	2315	2112	2737	2429	2954	27794	26940
FEMININ	719	488	561	491	497	490	478	492	490	490	536	693	6425	6611
MINEURS	985	456	643	509	601	418	620	665	554	494	602	749	7296	9572
ETRANGERS	2126	1543	1688	1360	1568	1437	1683	1628	1509	2120	1623	2027	20312	19418
DONT DOMIC. EN SUISSE	1768	1286	1298	1128	1335	1091	1369	1284	1194	1441	1333	1593	16120	16097
DONT DOMIC. A L'ETR.	358	257	390	232	233	346	314	344	315	679	290	434	4192	3321

CPS ART. 139

DONT CAMBRIOLAGES

	JAN	FEV	MAR	APR	MAI	JUN	JUL	AOU	SEP	OCT	NOV	DEC	2003 TOTAL	2002 TOTAL
EN TOUT	5820	4975	5547	5232	5767	5452	5827	5085	5823	5954	6733	6336	68551	60822
DELIT CONSOMME TENTATIVE	4505 1315	3766 1209	4177 1370	3957 1275	4428 1339	4255 1197	4473 1354	3883 1202	4534 1289	4533 1421	5115 1618	4763 1573	52389 16162	46492 14330
AUTEURS IDENTIFIES	1070	572	821	608	797	633	734	621	685	853	1045	909	9348	7874
MASCULIN	973	542	790	537	755	604	686	572	654	823	947	832	8715	7064
FEMININ	97	30	31	71	42	29	48	49	31	30	98	77	633	810
MINEURS	398	113	191	131	182	118	137	151	121	75	177	147	1941	2330
ETRANGERS	661	301	531	315	464	377	399	337	340	508	473	517	5223	4525
DONT DOMIC. EN SUISSE	526	202	385	235	392	259	297	186	194	405	342	287	3710	3463
DONT DOMIC. A L'ETR.	135	99	146	80	72	118	102	151	146	103	131	230	1513	1062

CPS ART. 139

DONT VOL A L'ARRACHE

	JAN	FEV	MAR	APR	MAI	JUN	JUL	AOU	SEP	OCT	NOV	DEC	2003 TOTAL	2002 TOTAL
EN TOUT	150	98	120	95	140	133	136	207	184	144	116	136	1659	1523
DELIT CONSOMME TENTATIVE	142 8	89 9	112 8	90 5	130 10	128 5	128 8	202 5	177 7	132 12	108 8	126 10	1564 95	1453 70
AUTEURS IDENTIFIES	27	36	15	16	17	15	29	27	26	24	7	19	258	267
MASCULIN	23	34	15	15	16	14	28	25	23	23	7	14	237	239
FEMININ	4	2		1	1	1	1	2	3	1		5	21	28
MINEURS	17	16	8	5	1	2	10	6	3	2	2	4	76	54
ETRANGERS	15	16	9	12	5	10	11	19	9	7	2	11	126	132
DONT DOMIC. EN SUISSE	15	15	8	12	3	9	11	13	9	5	2	10	112	114
DONT DOMIC. A L'ETR.		1	1		2	1		6		2		1	14	18

CPS ART. 139
 LCR ART. 94
 LF NAVIGATION INTERIEURE ART. 44

	JAN	FEV	MAR	APR	MAI	JUN	JUL	AOU	SEP	OCT	NOV	DEC	2003 TOTAL	2002 TOTAL
EN TOUT	3878	3301	3800	4716	6438	9306	8840	7903	7776	5890	4830	4035	70713	65571
DELIT CONSOMME TENTATIVE	3780 98	3226 75	3702 98	4620 96	6306 132	9136 170	8676 164	7757 146	7652 124	5751 139	4737 93	3947 88	69290 1423	64050 1521
MOYENS UTILISES														
ARME A FEU	2	1	2		1	1			1			1	9	7
ARME BLANCHE		1				2	1						4	1
AUTRES	265	231	366	458	511	718	861	592	626	451	389	289	5757	3986
AUTEURS IDENTIFIES	328	246	214	205	279	310	341	228	346	248	247	214	3206	3251
MASCULIN	312	238	205	185	266	293	316	212	328	231	234	197	3017	3069
FEMININ	16	8	9	20	13	17	25	16	18	17	13	17	189	182
MINEURS	136	74	115	81	109	153	147	70	128	95	109	88	1305	1381
ETRANGERS	192	144	130	109	158	137	179	122	168	121	137	107	1704	1585
DONT DOMIC. EN SUISSE	152	82	115	91	129	113	153	95	146	109	117	94	1396	1359
DONT DOMIC. A L'ETR.	40	62	15	18	29	24	26	27	22	12	20	13	308	226

CPS ART. 140

	JAN	FEV	MAR	APR	MAI	JUN	JUL	AOU	SEP	OCT	NOV	DEC	2003 TOTAL	2002 TOTAL
EN TOUT	235	205	213	201	212	201	272	236	254	230	218	208	2685	2445
DELIT CONSOMME TENTATIVE	207 28	177 28	181 32	179 22	179 33	177 24	236 36	210 26	224 30	202 28	192 26	175 33	2339 346	2118 327
<u>MOYENS UTILISES</u>														
ARME A FEU	52	31	39	32	26	14	21	21	13	22	26	27	324	280
ARME BLANCHE	39	41	34	29	40	41	37	26	46	30	32	30	425	423
ETRANGLEMENT	1	1	2	2	1	1	6	3		2	2	2	23	18
AUTRES	57	65	49	60	67	61	63	61	51	68	43	42	687	664
AUTEURS IDENTIFIES	124	166	132	144	162	103	190	144	271	140	107	144	1827	1500
MASCULIN	119	160	118	129	158	98	170	137	260	130	95	132	1706	1417
FEMININ	5	6	14	15	4	5	20	7	11	10	12	12	121	83
MINEURS	35	42	50	55	110	31	70	69	152	37	50	46	747	535
ETRANGERS	77	100	77	70	120	67	110	95	186	91	64	80	1137	920
DONT DOMIC. EN SUISSE	54	96	57	60	116	56	95	86	171	87	59	75	1012	822
DONT DOMIC. A L'ETR.	23	4	20	10	4	11	15	9	15	4	5	5	125	98

CPS ART. 146

													2003	2002
	JAN	FEV	MAR	APR	MAI	JUN	JUL	AOU	SEP	OCT	NOV	DEC	TOTAL	TOTAL
EN TOUT	636	625	654	693	893	753	825	585	578	789	548	1791	9370	10327
DELIT CONSOMME	599	558	613	637	856	715	786	544	542	755	469	1763	8837	9769
TENTATIVE	37	67	41	56	37	38	39	41	36	34	79	28	533	558
AUTEURS IDENTIFIES	326	353	310	368	352	292	379	259	412	291	292	319	3953	5620
MASCULIN	246	269	241	315	290	229	271	214	320	224	235	240	3094	4398
FEMININ	80	84	69	53	62	63	108	45	92	67	57	79	859	1222
MINEURS	60	57	52	25	81	40	85	22	88	44	56	34	644	617
ETRANGERS	155	161	160	182	167	136	171	125	194	153	136	157	1897	2429
DONT DOMIC. EN SUISSE	111	116	116	130	127	105	110	81	147	107	108	109	1367	1959
DONT DOMIC. A L'ETR.	44	45	44	52	40	31	61	44	47	46	28	48	530	470

CPS ART. 156

	JAN	FEV	MAR	APR	MAI	JUN	JUL	AOU	SEP	OCT	NOV	DEC	2003 TOTAL	2002 TOTAL
EN TOUT	49	19	26	36	23	24	23	21	93	43	29	18	404	332
DELIT CONSOMME TENTATIVE	35 14	16 3	24 2	32 4	22 1	20 4	19 4	19 2	64 29	33 10	21 8	14 4	319 85	269 63
AUTEURS IDENTIFIES	27	42	9	32	12	11	28	13	24	20	22	3	243	299
MASCULIN	26	38	7	28	9	10	23	13	19	18	21	2	214	263
FEMININ	1	4	2	4	3	1	5		5	2	1	1	29	36
MINEURS	12	20	5	14	1	5	6	5	11	6	5	1	91	122
ETRANGERS	18	27	5	21	10	7	18	6	15	13	12	1	153	182
DONT DOMIC. EN SUISSE	14	22	3	13	5	5	17	6	11	12	12	1	121	170
DONT DOMIC. A L'ETR.	4	5	2	8	5	2	1		4	1			32	12
VICTIMES	65	23	33	47	33	31	31	34	114	62	19	22	514	460
MASCULIN	46	17	24	39	21	22	22	22	84	37	16	14	364	316
FEMININ	19	6	9	8	12	9	9	12	30	25	3	8	150	144

MENACES

CPS ART. 180

	JAN	FEV	MAR	APR	MAI	JUN	JUL	AOU	SEP	OCT	NOV	DEC	2003 TOTAL	2002 TOTAL
EN TOUT	535	516	518	498	531	574	623	617	679	569	576	481	6717	6020
AUTEURS IDENTIFIES	414	414	417	389	422	459	510	515	547	454	453	376	5370	4862
MASCULIN	376	365	365	342	376	408	450	454	475	413	407	344	4775	4359
FEMININ	38	49	52	47	46	51	60	61	72	41	46	32	595	503
MINEURS	40	33	43	49	35	35	52	36	43	29	35	37	467	434
ETRANGERS	205	215	232	202	245	240	257	257	267	256	238	191	2805	2486
DONT DOMIC. EN SUISSE	193	197	213	185	221	220	240	242	255	238	223	180	2607	2326
DONT DOMIC. A L'ETR.	12	18	19	17	24	20	17	15	12	18	15	11	198	160
DONT MENACES A LA BOMBE	9	10	2	5	6	1	6	5	12	2	2	8	68	76
AUTEURS IDENTIFIES	5	2	1	1	4	1	2		3			2	21	35
MASCULIN	5	2	1	1	4	1	1		2			2	19	29
FEMININ							1		1				2	6
MINEURS									2				2	9
ETRANGERS	1			1								1	3	11
DONT DOMIC. EN SUISSE				1									1	8
DONT DOMIC. A L'ETR.	1											1	2	3
EXIGENCES														
MOTIFS POLITIQUES			1	1			1	1	1				5	4
AUTRES	7	6	1	3	2		4	2	6	1		4	36	43

CPS ART. 181

	JAN	FEV	MAR	APR	MAI	JUN	JUL	AOU	SEP	OCT	NOV	DEC	2003 TOTAL	2002 TOTAL
EN TOUT	76	85	84	90	95	116	91	98	121	102	124	82	1164	1029
DELIT CONSOMME TENTATIVE	71 5	82 3	79 5	85 5	89 6	110 6	87 4	91 7	112 9	95 7	110 14	75 7	1086 78	919 110
AUTEURS IDENTIFIES	81	87	78	90	96	110	100	100	124	93	125	77	1161	1002
MASCULIN	79	80	67	78	87	99	89	92	113	83	116	70	1053	921
FEMININ	2	7	11	12	9	11	11	8	11	10	9	7	108	81
MINEURS	13	6	13	15	14	15	14	13	26	9	16	6	160	123
ETRANGERS	35	45	41	42	46	43	58	48	68	55	70	35	586	495
DONT DOMIC. EN SUISSE	33	36	40	42	45	38	52	44	64	50	67	30	541	467
DONT DOMIC. A L'ETR.	2	9	1		1	5	6	4	4	5	3	5	45	28
VICTIMES	77	88	84	94	95	128	93	113	114	111	130	83	1210	1101
MASCULIN	37	39	46	49	60	71	38	54	59	53	55	42	603	566
FEMININ	40	49	38	45	35	57	55	59	55	58	75	41	607	535

CPS ART. 183

	JAN	FEV	MAR	APR	MAI	JUN	JUL	AOU	SEP	OCT	NOV	DEC	2003 TOTAL	2002 TOTAL
EN TOUT	12	20	16	18	23	34	26	23	23	30	18	11	254	203
DELIT CONSOMME TENTATIVE	11 1	20	15 1	16 2	20 3	29 5	24 2	23	23	30	16 2	8 3	235 19	189 14
AUTEURS IDENTIFIES	6	25	11	16	19	38	19	31	19	38	23	8	253	210
MASCULIN	5	23	9	15	16	32	18	28	17	36	22	7	228	182
FEMININ	1	2	2	1	3	6	1	3	2	2	1	1	25	28
MINEURS	3				2			2	1	6	1	1	16	24
ETRANGERS	4	16	6	10	11	27	11	16	10	31	12	7	161	128
DONT DOMIC. EN SUISSE	3	14	6	8	11	22	8	16	9	27	9	7	140	118
DONT DOMIC. A L'ETR.	1	2		2		5	3		1	4	3		21	10
VICTIMES	17	20	32	19	24	38	28	25	27	30	28	12	300	232
MASCULIN	7	2	10	4	10	11	8	6	8	15	8	2	91	86
FEMININ	10	18	22	15	14	27	20	19	19	15	20	10	209	146
EN DESSOUS DE 16 ANS	5		13	1	4	5	5	3	3	5	2	4	50	43
16 A 20 ANS	1	2	6	1	4	4	3	5	4	6	5	1	42	24

CPS ART. 184

CIRCONSTANCES AGGRAVANTES

	JAN	FEV	MAR	APR	MAI	JUN	JUL	AOU	SEP	OCT	NOV	DEC	2003 TOTAL	2002 TOTAL
EN TOUT				1	1	1					1	1	5	7
DELIT CONSOMME TENTATIVE				1	1	1					1	1	5	7
AUTEURS IDENTIFIES					2	2	1				1		6	6
MASCULIN					2	2	1				1		6	5
FEMININ														1
MINEURS														
ETRANGERS					2		1				1		4	6
DONT DOMIC. EN SUISSE					2						1		3	4
DONT DOMIC. A L'ETR.							1						1	2
VICTIMES				1	1	1					1	1	5	16
MASCULIN					1	1							2	3
FEMININ				1							1	1	3	13
EN DESSOUS DE 16 ANS														
16 A 20 ANS														
EXIGENCES														
RANCON														
MOTIFS POLITIQUES														
AUTRES				1	1						1		3	2

CPS ART. 185

	JAN	FEV	MAR	APR	MAI	JUN	JUL	AOU	SEP	OCT	NOV	DEC	2003 TOTAL	2002 TOTAL
EN TOUT		1	1						1		1		4	6
DELIT CONSOMME TENTATIVE		1	1						1		1		4	4 2
AUTEURS IDENTIFIES		1						4			1		6	4
MASCULIN		1						4			1		6	4
FEMININ														
MINEURS														
ETRANGERS								4			1		5	2
DONT DOMIC. EN SUISSE								3			1		4	1
DONT DOMIC. A L'ETR.								1					1	1
VICTIMES		4	1						2				7	4
MASCULIN		3											3	3
FEMININ		1	1						2				4	1
EN DESSOUS DE 16 ANS														1
16 A 20 ANS														
EXIGENCES														
RANCON														
MOTIFS POLITIQUES														
AUTRES			1								1		2	

CPS ART. 190

													2003	2002
	JAN	FEV	MAR	APR	MAI	JUN	JUL	AOU	SEP	OCT	NOV	DEC	TOTAL	TOTAL
EN TOUT	30	35	31	29	62	51	54	59	56	44	54	42	547	484
DELIT CONSOMME	26	32	27	21	54	40	47	54	51	39	45	36	472	394
TENTATIVE	4	3	4	8	8	11	7	5	5	5	9	6	75	90
AUTEURS IDENTIFIES	25	27	23	19	48	37	40	44	57	26	27	32	405	372
MINEURS		1		2	3	3	3	2	3	4	2	4	27	26
ETRANGERS	19	12	17	13	21	22	32	29	31	15	19	20	250	254
DONT DOMIC. EN SUISSE	15	12	14	12	20	21	24	24	23	15	16	18	214	227
DONT DOMIC. A L'ETR.	4		3	1	1	1	8	5	8		3	2	36	27
VICTIMES	29	35	28	30	57	46	54	50	52	38	46	48	513	471

CPS Art.	187 ACTES D'ORDRE SEXUEL AVEC DES ENFANTS	188 ACTES D'ORDRE SEXUEL AVEC DES PERSONNES DEPENDANTES	189 CONTRAINTE SEXUELLE	191 ACTES D'ORDRE SEXUEL COMMIS SUR UNE PERSONNE INCAPABLE DE DISCERNEMENT OU DE RESISTANCE	192 ABUS DE LA DETRESSE	194 EXHIBITIONISME	198 DESAGREMENTS CAUSES PAR LA CONFRONTATION A UN ACTE D'ORDRE SEXUEL							2003	2002
	JAN	FEV	MAR	APR	MAI	JUN	JUL	AOU	SEP	OCT	NOV	DEC	TOTAL	TOTAL	
EN TOUT	274	247	221	261	286	356	301	297	305	265	281	249	3343	3335	
DELIT CONSOMME TENTATIVE	267 7	235 12	211 10	251 10	281 5	342 14	295 6	290 7	293 12	260 5	274 7	246 3	3245 98	3187 148	
AUTEURS IDENTIFIES	158	153	143	167	172	164	173	183	227	160	167	157	2024	2034	
MASCULIN	156	147	143	165	166	159	168	178	223	158	164	151	1978	1946	
FEMININ	2	6		2	6	5	5	5	4	2	3	6	46	88	
MINEURS	25	19	16	42	31	26	28	17	17	16	35	16	288	266	
ETRANGERS	54	60	49	60	60	63	73	77	83	43	73	58	753	796	
DONT DOMIC. EN SUISSE	47	51	44	55	59	60	66	69	69	42	67	54	683	737	
DONT DOMIC. A L'ETR.	7	9	5	5	1	3	7	8	14	1	6	4	70	59	
VICTIMES	258	241	217	253	298	382	288	293	315	268	277	240	3330	3348	
MASCULIN	42	53	40	63	44	72	48	56	60	52	40	48	618	696	
FEMININ	216	188	177	190	254	310	240	237	255	216	237	192	2712	2652	
EN DESSOUS DE 16 ANS	124	141	103	139	147	195	136	130	136	109	138	121	1619	1673	
16 A 20 ANS	29	27	27	32	37	40	35	35	42	51	34	27	416	431	

CPS ART. 221

													2003	2002
	JAN	FEV	MAR	APR	MAI	JUN	JUL	AOU	SEP	OCT	NOV	DEC	TOTAL	TOTAL
EN TOUT	117	92	120	111	93	122	113	115	127	83	103	75	1271	1255
DELIT CONSOMME TENTATIVE	111 6	86 6	113 7	105 6	89 4	119 3	111 2	112 3	116 11	78 5	96 7	70 5	1206 65	1158 97
AUTEURS IDENTIFIES	27	54	56	39	42	30	44	36	36	32	36	37	469	469
MASCULIN	21	49	48	25	37	26	37	34	27	30	31	31	396	418
FEMININ	6	5	8	14	5	4	7	2	9	2	5	6	73	51
MINEURS	6	32	22	25	16	7	22	11	9	10	16	18	194	154
ETRANGERS	9	15	11	14	14	8	8	6	6	6	7	13	117	114
DONT DOMIC. EN SUISSE	6	14	8	13	9	6	8	6	5	5	7	10	97	105
DONT DOMIC. A L'ETR.	3	1	3	1	5	2			1	1		3	20	9

CPS ART. 260BIS

	JAN	FEV	MAR	APR	MAI	JUN	JUL	AOU	SEP	OCT	NOV	DEC	2003 TOTAL	2002 TOTAL
EN TOUT	7		3		1	2	2	3	6	3	5	3	35	26
DELIT CONSOMME TENTATIVE	6 1		3		1	2	1 1	3	5 1	3	5	3	32 3	25 1
AUTEURS IDENTIFIES	7		1		1	5	6	6	8	1	4	3	42	33
MASCULIN	7		1		1	5	5	6	8	1	4	2	40	31
FEMININ							1					1	2	2
MINEURS	2						1	1					4	2
ETRANGERS	7		1		1	4		4	5			1	23	23
DONT DOMIC. EN SUISSE	5		1		1	2		4	2			1	16	14
DONT DOMIC. A L'ETR.	2					2			3				7	9

CPS ART. 285

	JAN	FEV	MAR	APR	MAI	JUN	JUL	AOU	SEP	OCT	NOV	DEC	2003 TOTAL	2002 TOTAL
EN TOUT	66	75	85	81	84	92	88	120	121	105	115	93	1125	1257
AUTEURS IDENTIFIES	110	70	90	76	71	99	111	99	109	125	110	91	1161	1295
MASCULIN	104	62	79	68	65	86	104	92	95	109	102	82	1048	1148
FEMININ	6	8	11	8	6	13	7	7	14	16	8	9	113	147
MINEURS	6	4	8	5	5	3	20	8	12	10	9	4	94	126
ETRANGERS	45	33	41	39	31	49	45	44	49	54	55	45	530	604
DONT DOMIC. EN SUISSE	38	30	35	37	24	43	39	35	42	45	44	40	452	534
DONT DOMIC. A L'ETR.	7	3	6	2	7	6	6	9	7	9	11	5	78	70

CPS ART. 305BIS
305TER

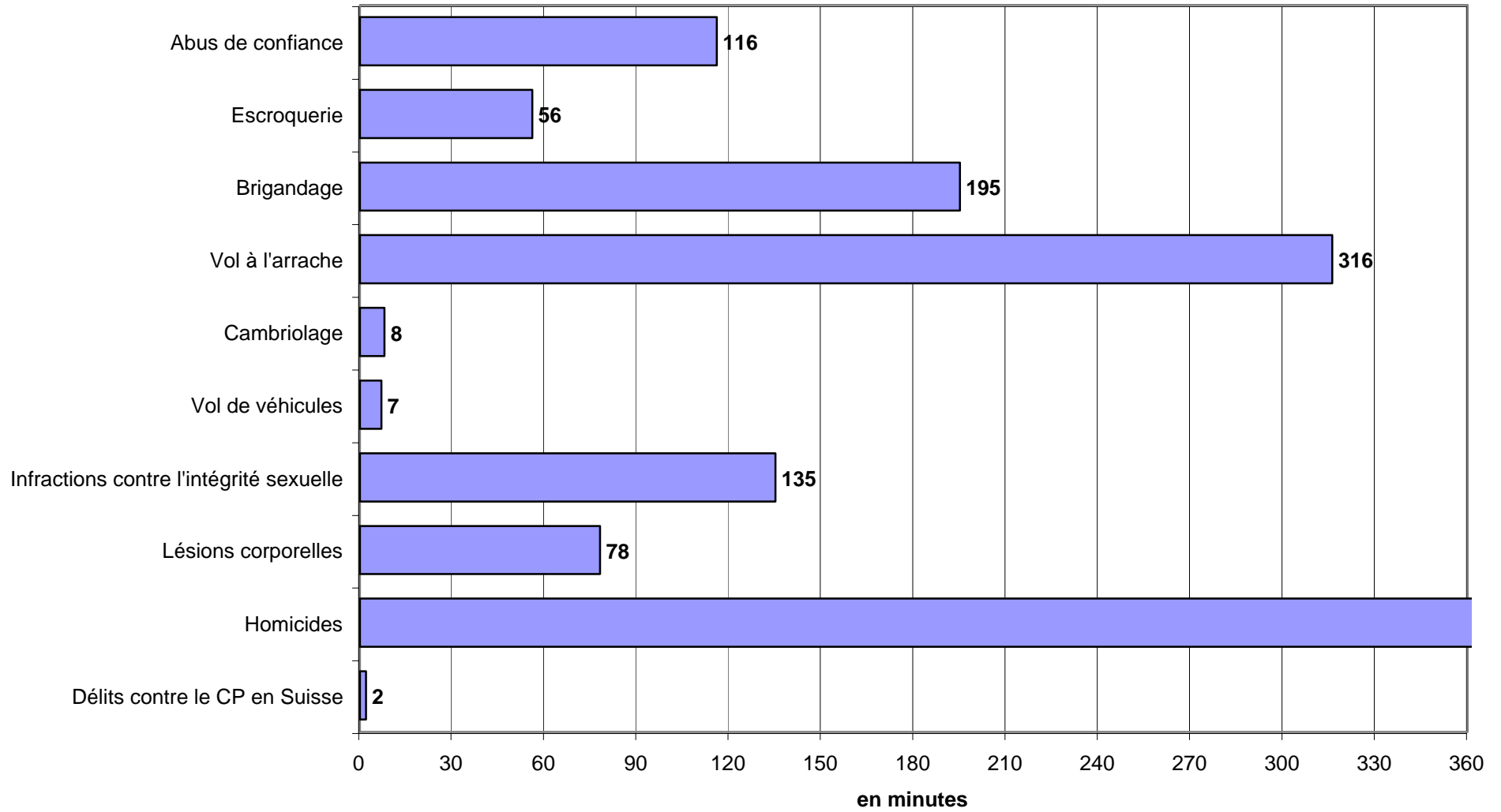
	JAN	FEV	MAR	APR	MAI	JUN	JUL	AOU	SEP	OCT	NOV	DEC	2003 TOTAL	2002 TOTAL
EN TOUT	19	1	18	10	15	12	23	5	12	24	13	4	156	123
DELIT CONSOMME TENTATIVE	19	1	18	9 1	15	12	22 1	5	12	23 1	11 2	4	151 5	115 8
AUTEURS IDENTIFIES	25	1	11	10	7	5	37	3	8	12	14	3	136	80
MASCULIN	24		7	9	6	5	28	2	8	10	11	3	113	70
FEMININ	1	1	4	1	1		9	1		2	3		23	10
MINEURS			1				1						2	2
ETRANGERS	22	1	4	8	3	3	23	1	5	9	8	3	90	55
DONT DOMIC. EN SUISSE	16	1	2	6	3	2	10	1	4	7	4	3	59	51
DONT DOMIC. A L'ETR.	6		2	2		1	13		1	2	4		31	4

	JAN	FEV	MAR	APR	MAI	JUN	JUL	AOU	SEP	OCT	NOV	DEC	2003 TOTAL	2002 TOTAL
EN TOUT	209	171	181	197	251	182	224	199	229	159	177	167	2346	2421
MASCULIN	147	115	137	136	172	129	155	143	169	116	136	115	1670	1677
FEMININ	62	56	44	61	79	53	69	56	60	43	41	52	676	744
MINEURS	78	42	67	47	88	68	78	73	62	44	57	59	763	897
ETRANGERS	65	46	50	47	94	49	61	55	66	44	53	53	683	695
REINTEGRES	183	138	144	155	182	134	187	152	193	144	130	125	1867	1931
DONT DE DETENTION PREVENTIV	2		2		1	2		4	1	5	3	2	22	28
FEMININ														2
MINEURS	1												1	10
REINTEGRES	2		2		1	2				5	3		15	19
DONT DE L'EXECUTION DE PEINE/ LORS DE MESURE EXECUTEE AU LIEU D'UNE PEINE	207	171	179	197	250	180	224	195	228	154	174	165	2324	2393
FEMININ	62	56	44	61	79	53	69	56	60	43	41	52	676	742
MINEURS	77	42	67	47	88	68	78	73	62	44	57	59	762	887
CONGE	15	25	24	23	30	14	9	12	12	27	17	19	227	262
REINTEGRES	181	138	142	155	181	132	187	152	193	139	127	125	1852	1912

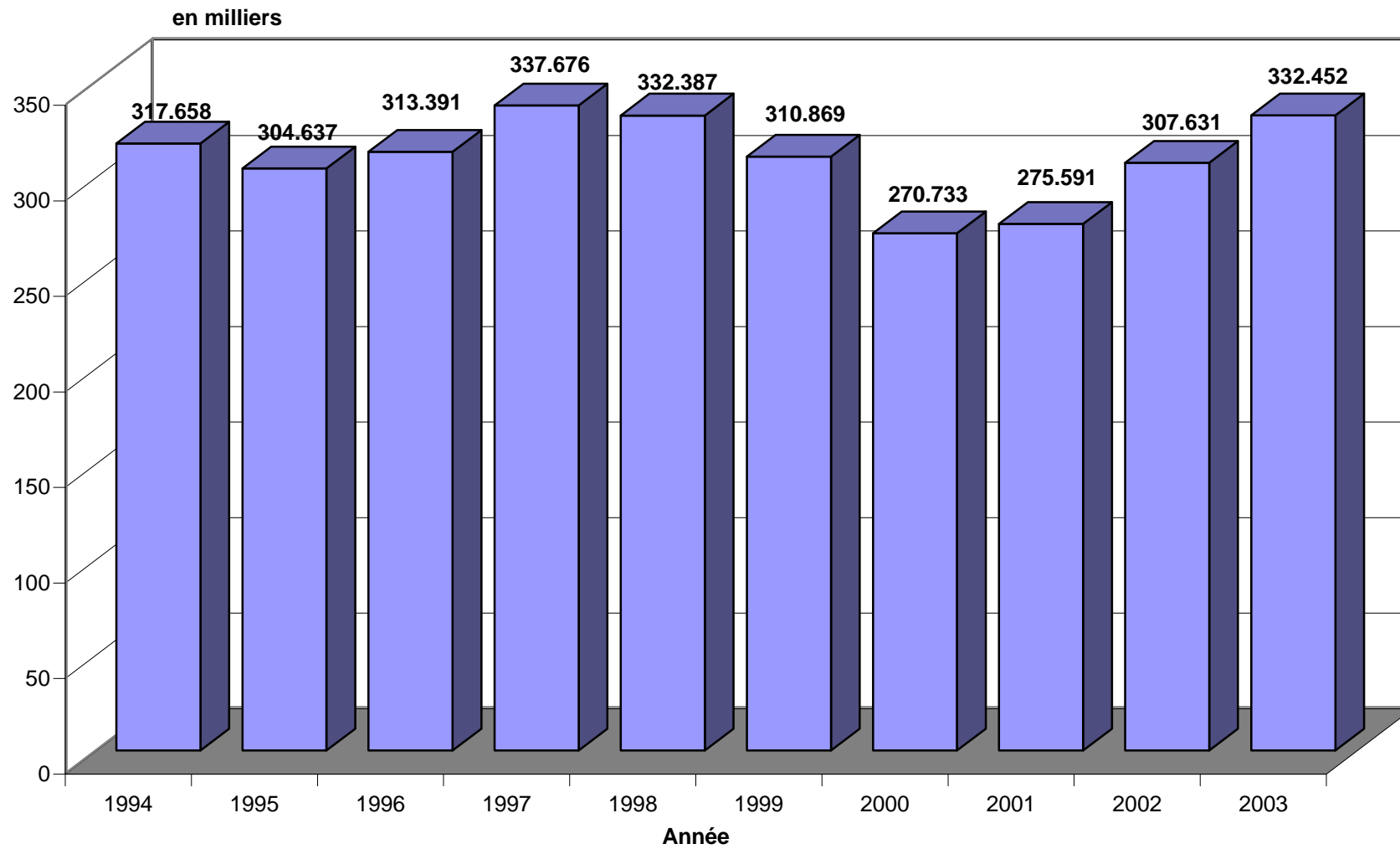
													2003	2002
	JAN	FEV	MAR	APR	MAI	JUN	JUL	AOU	SEP	OCT	NOV	DEC	TOTAL	TOTAL
EN TOUT	225	191	216	215	276	281	297	286	278	222	221	237	2945	2720
MASCULIN	127	97	121	101	157	150	169	167	150	104	116	126	1585	1484
FEMININ	98	94	95	114	119	131	128	119	128	118	105	111	1360	1236
MINEURS	71	68	70	59	75	85	64	64	83	80	70	75	864	869
RETROUVEES	218	182	199	198	237	264	254	235	230	174	186	222	2599	2622

													2003	2002
	JAN	FEV	MAR	APR	MAI	JUN	JUL	AOU	SEP	OCT	NOV	DEC	TOTAL	TOTAL
EN TOUT	141	112	118	132	122	140	145	155	146	124	141	116	1592	1646
MASCULIN	97	68	78	86	81	96	94	101	91	82	81	75	1030	1078
FEMININ	44	44	40	46	41	44	51	54	55	42	60	41	562	568
MINEURS	1	1		1	2	4	2		2	2	3	4	22	23
ETRANGERS	25	14	21	19	21	26	28	27	35	25	20	20	281	268

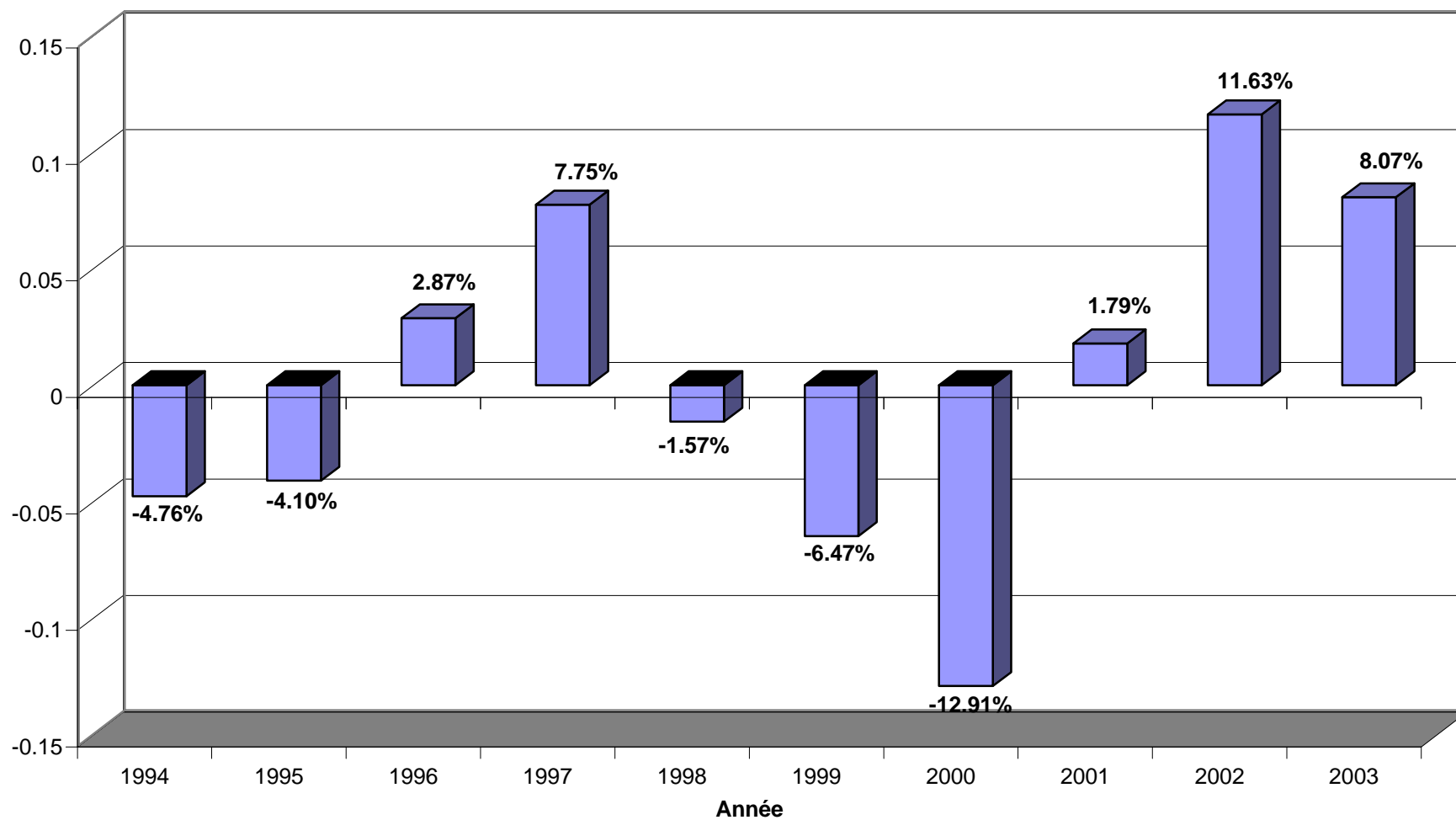
Intervalles des infractions recensées en Suisse, 2003



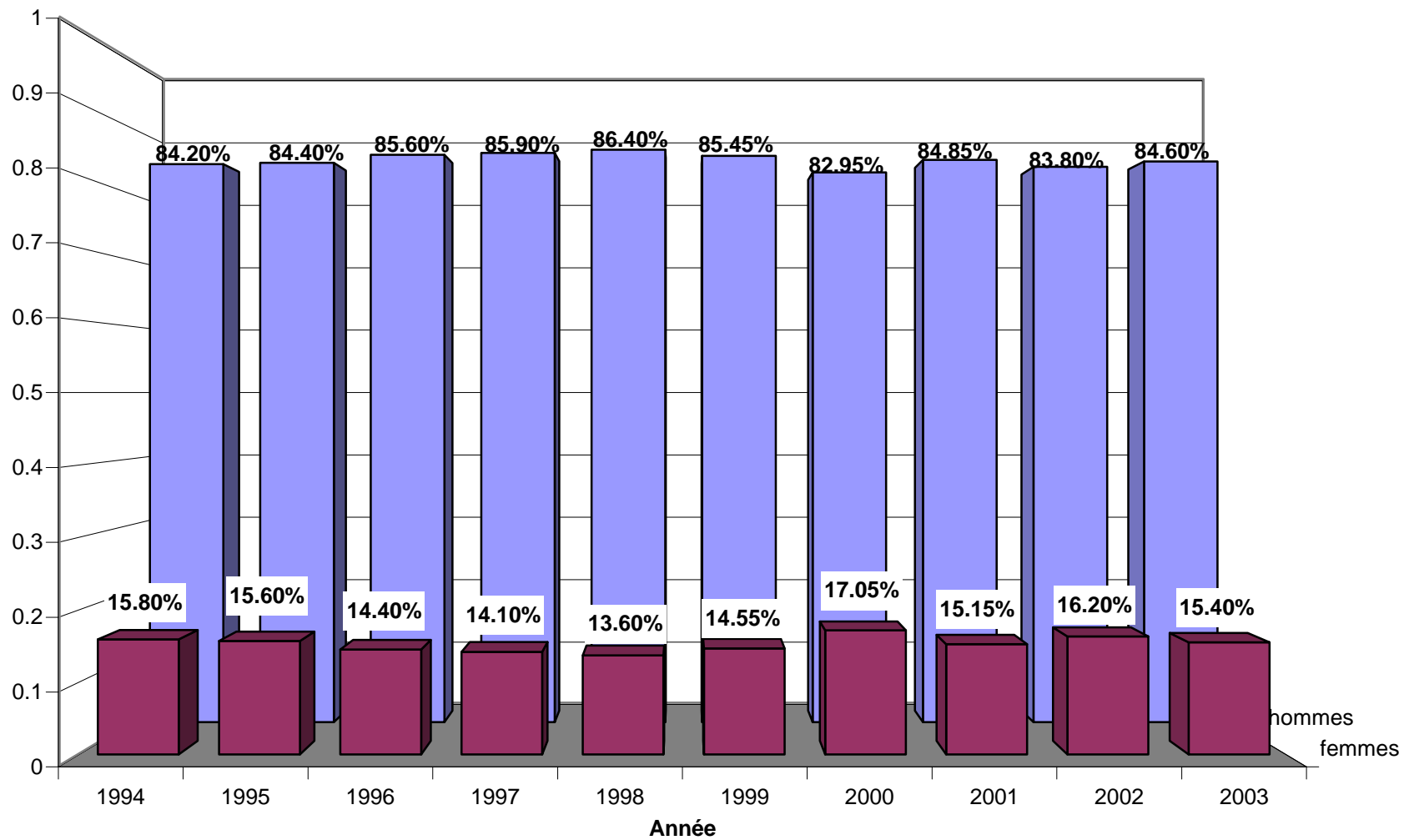
Nombre total d'infractions recensées en Suisse, 1994-2003



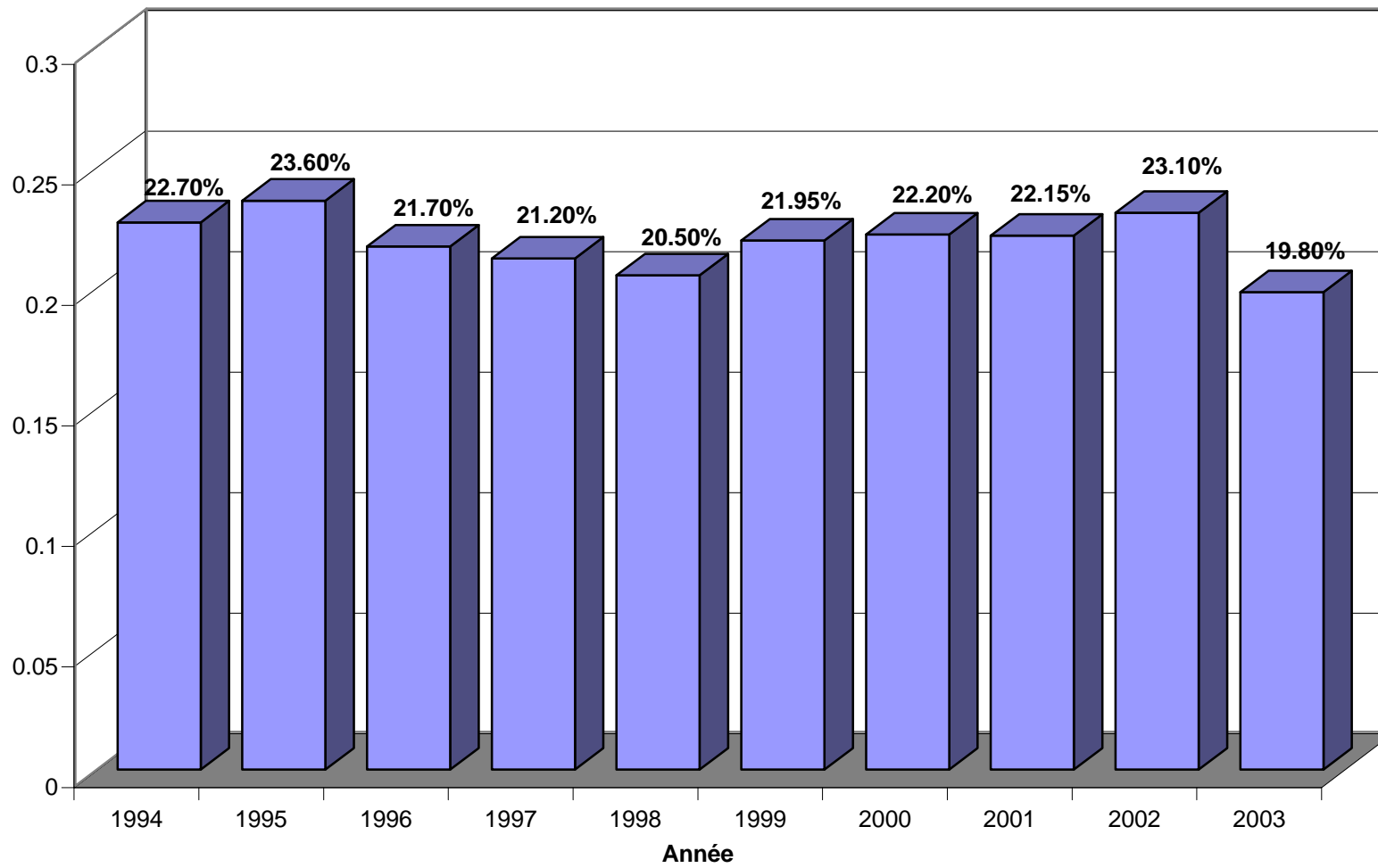
Nombre total d'infractions recensées en Suisse, augmentation ou diminution par rapport à l'année précédente en pourcentage, 1994-2003



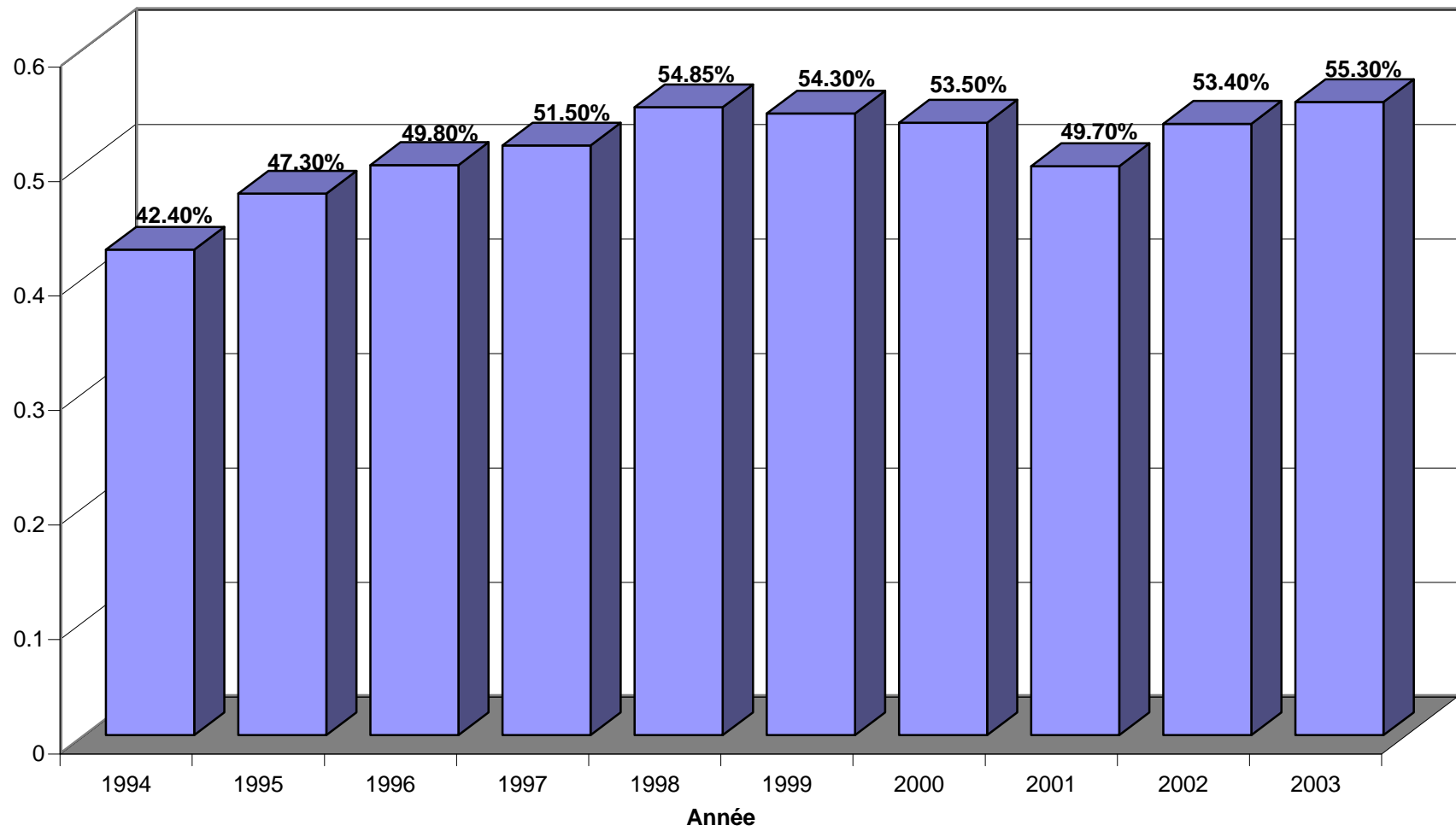
Pourcentage des auteurs identifiés en Suisse d'après le sexe, 1994-2003



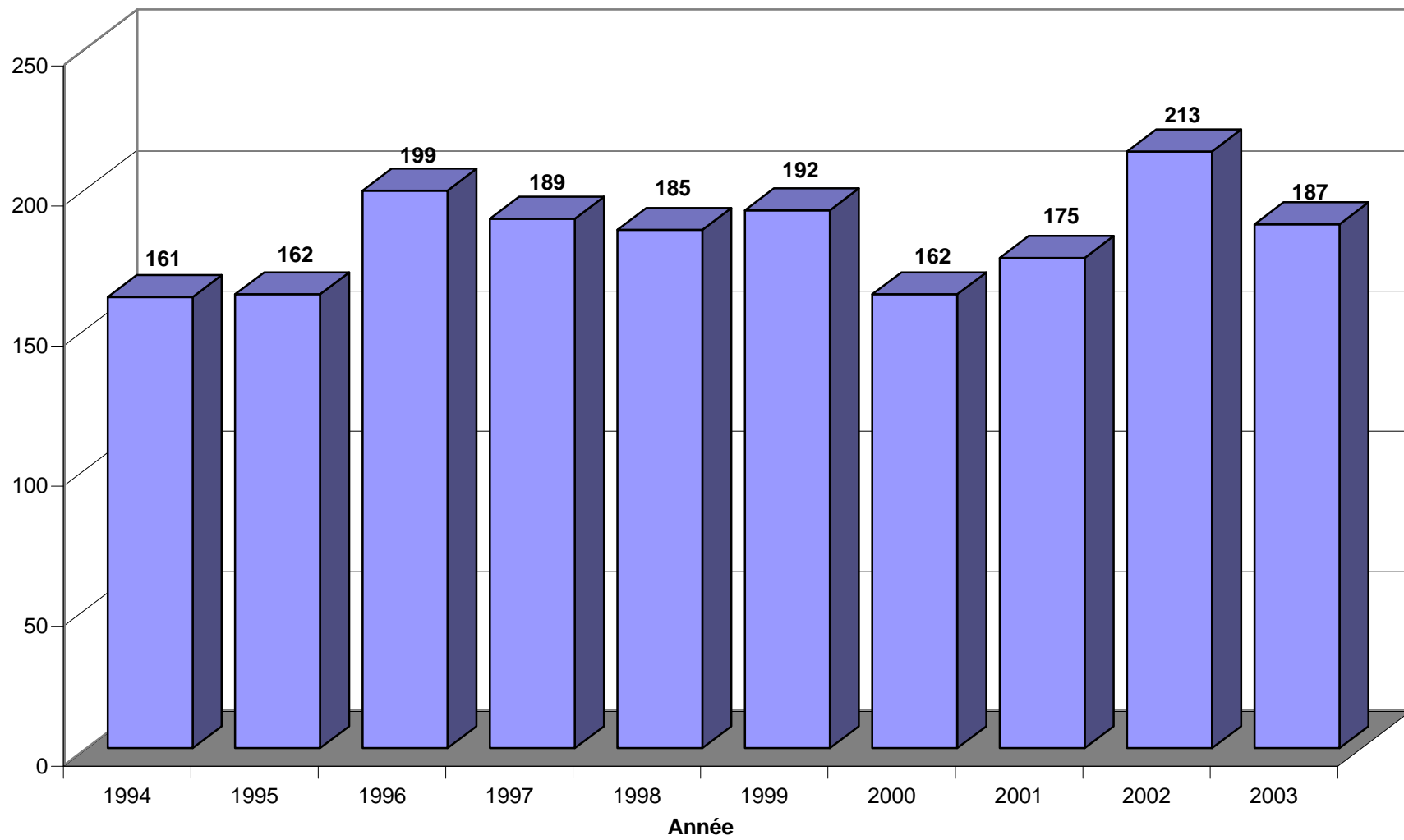
Pourcentage des auteurs mineurs identifiés en Suisse, 1994-2003



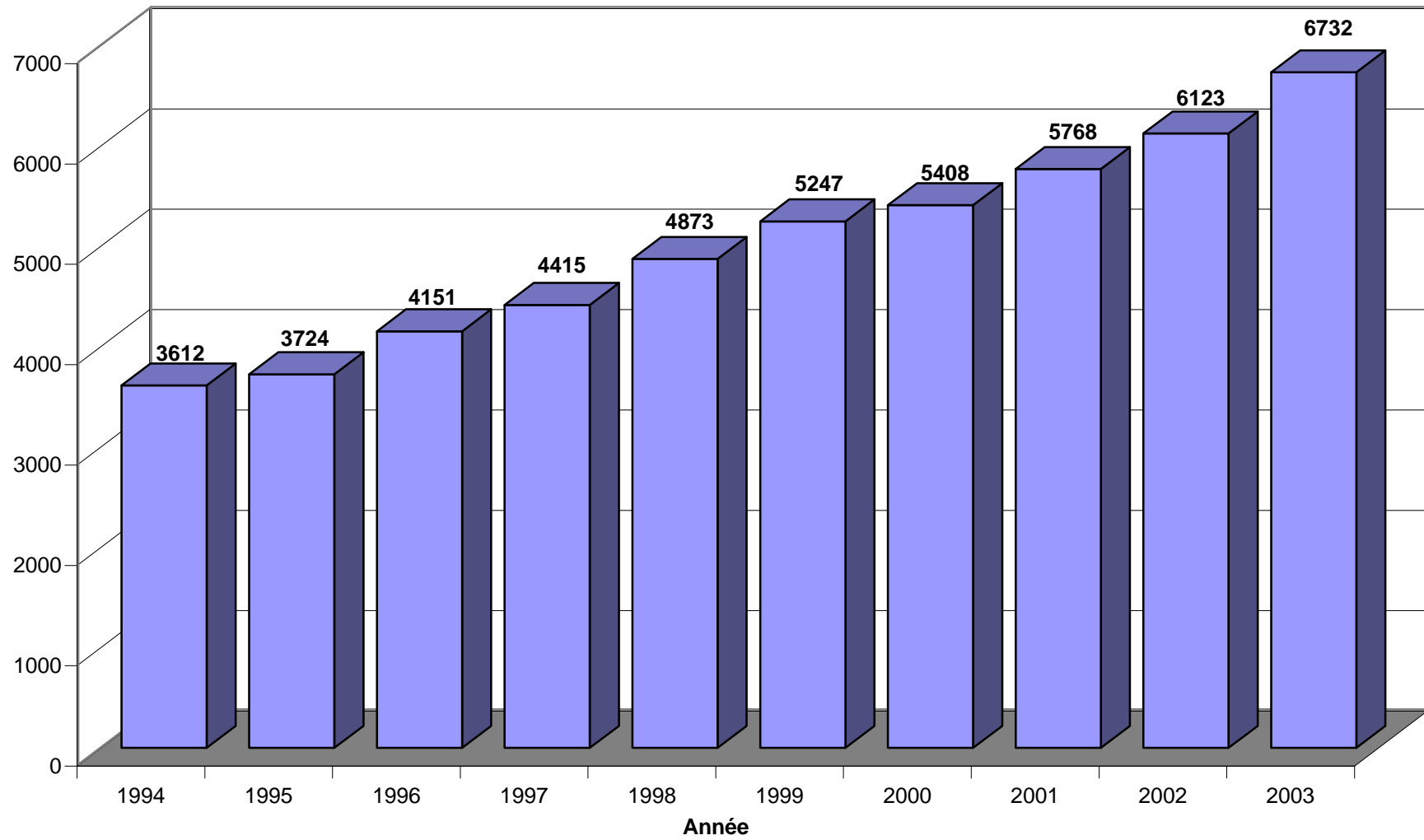
Pourcentage des auteurs étrangers identifiés en Suisse, 1994-2003



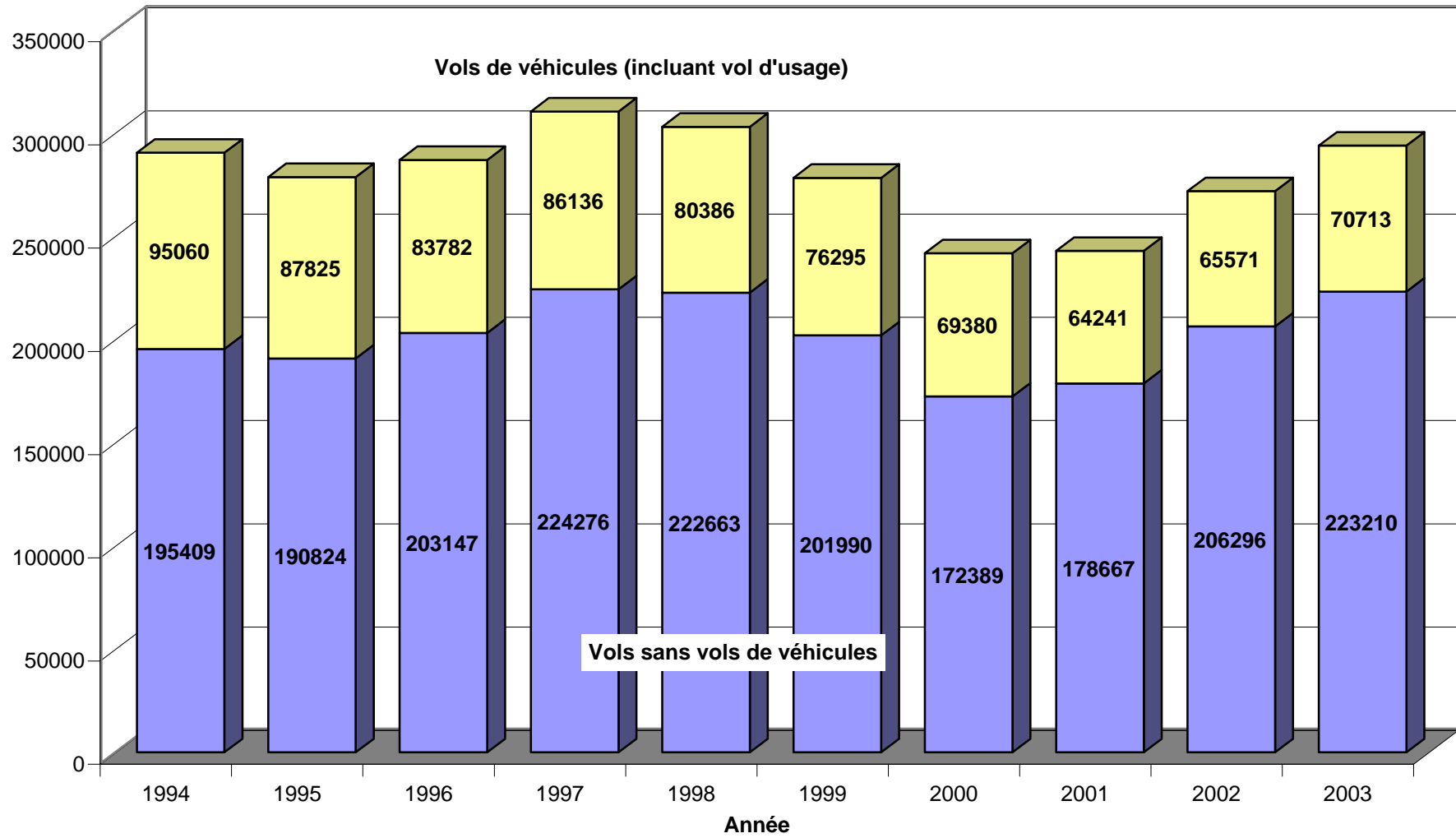
Homicides intentionnels, 1994-2003



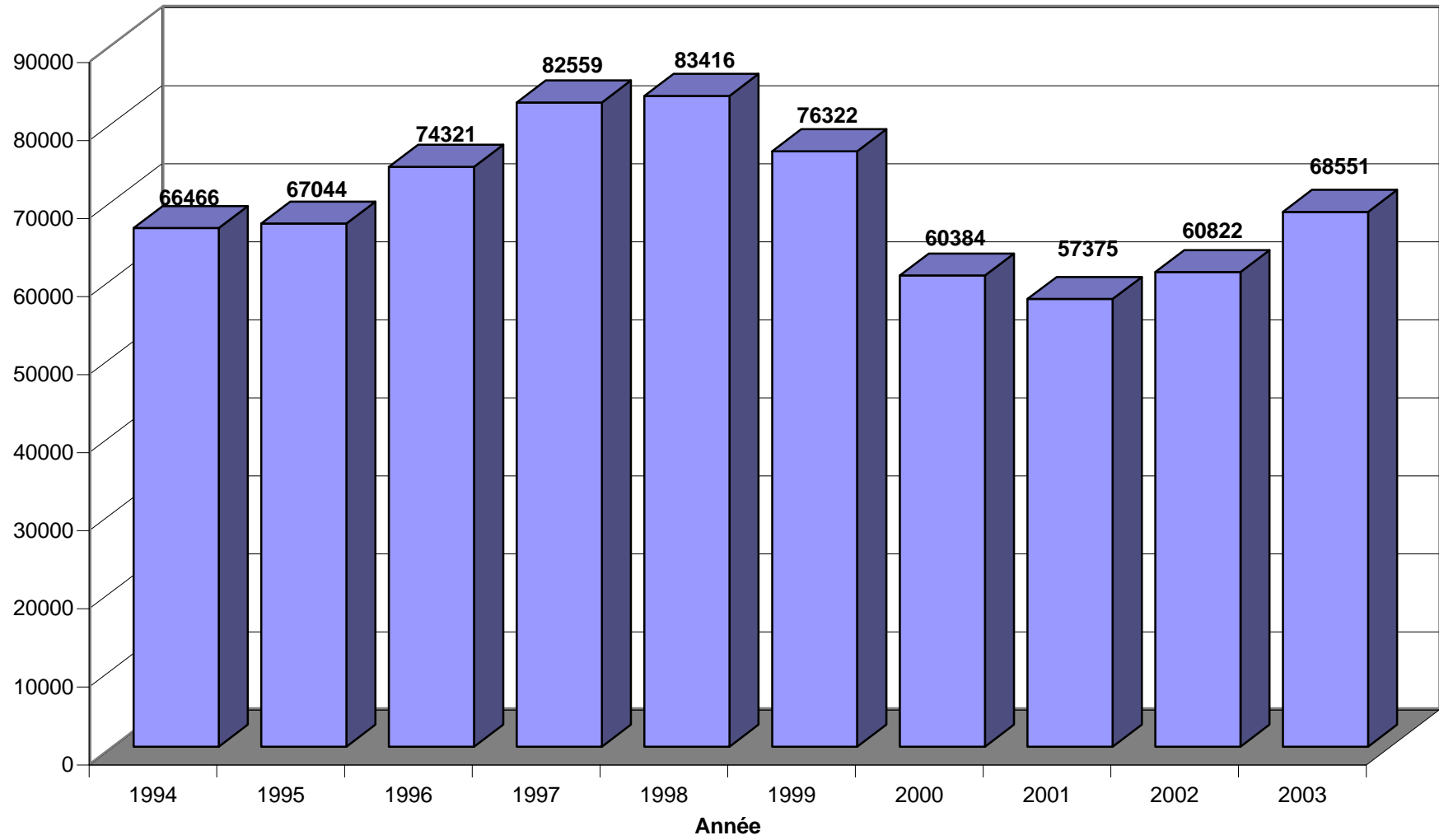
Lésion corporelles intentionnelles, 1994-2003



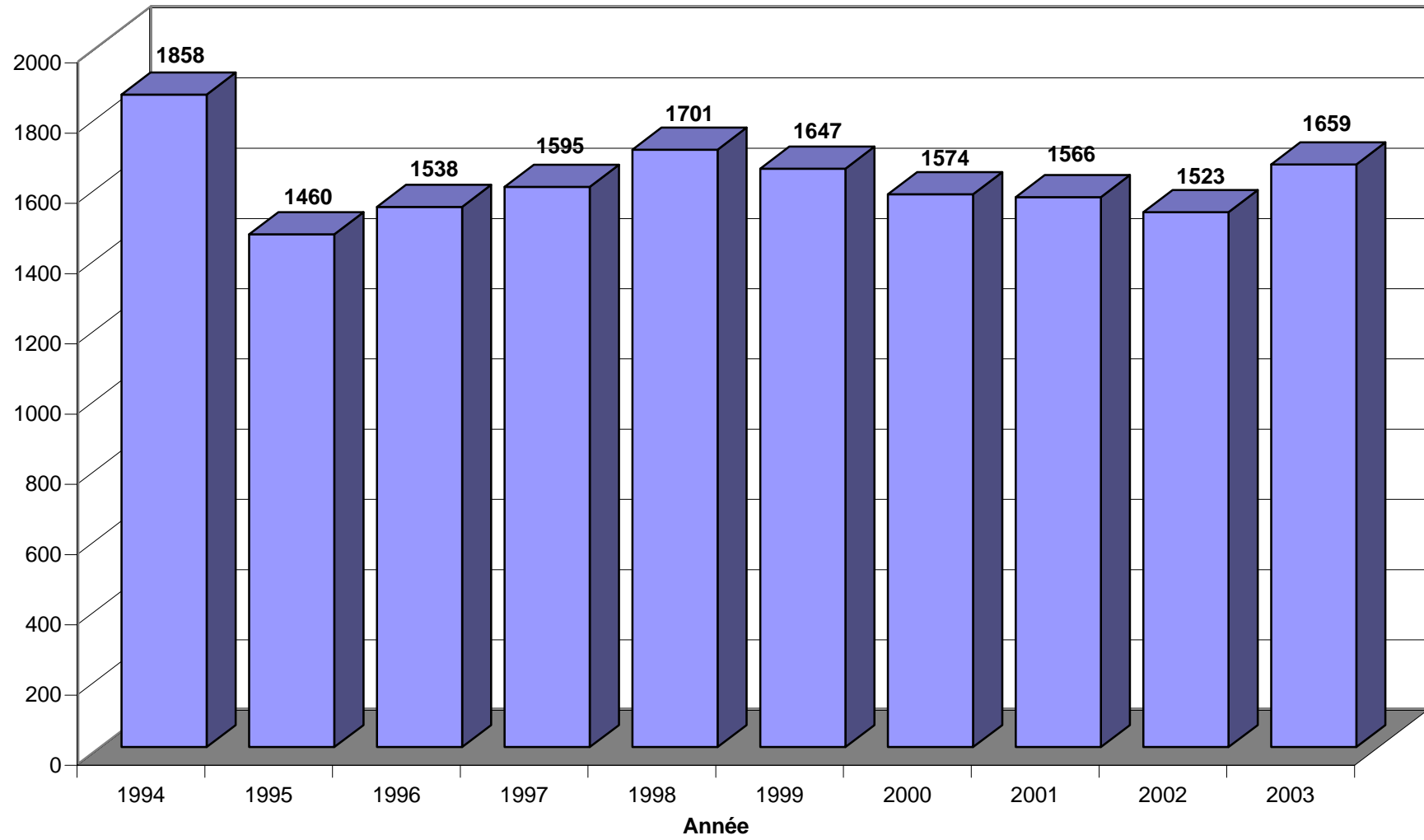
Vols, 1994 - 2003



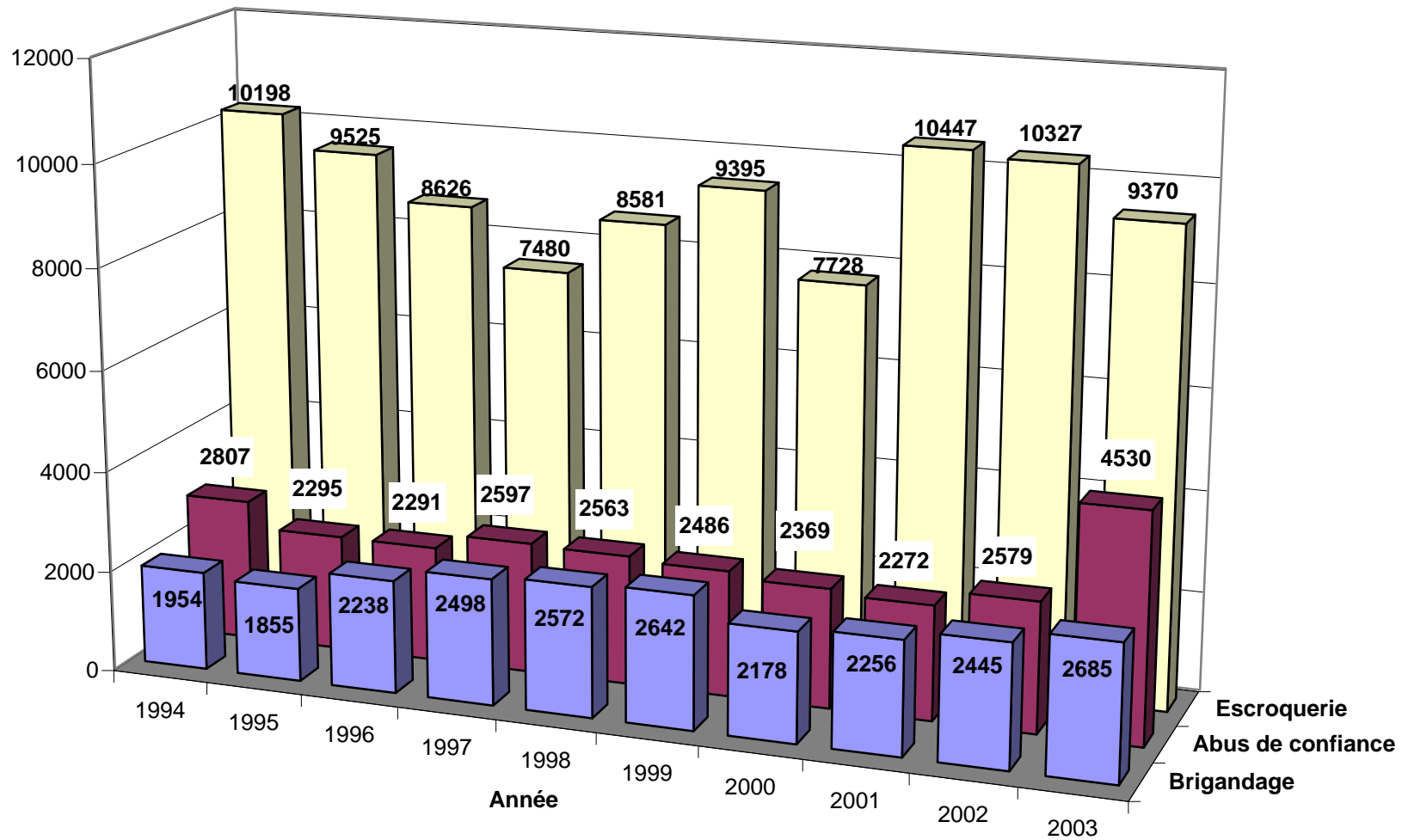
Cambriolages, 1994-2003



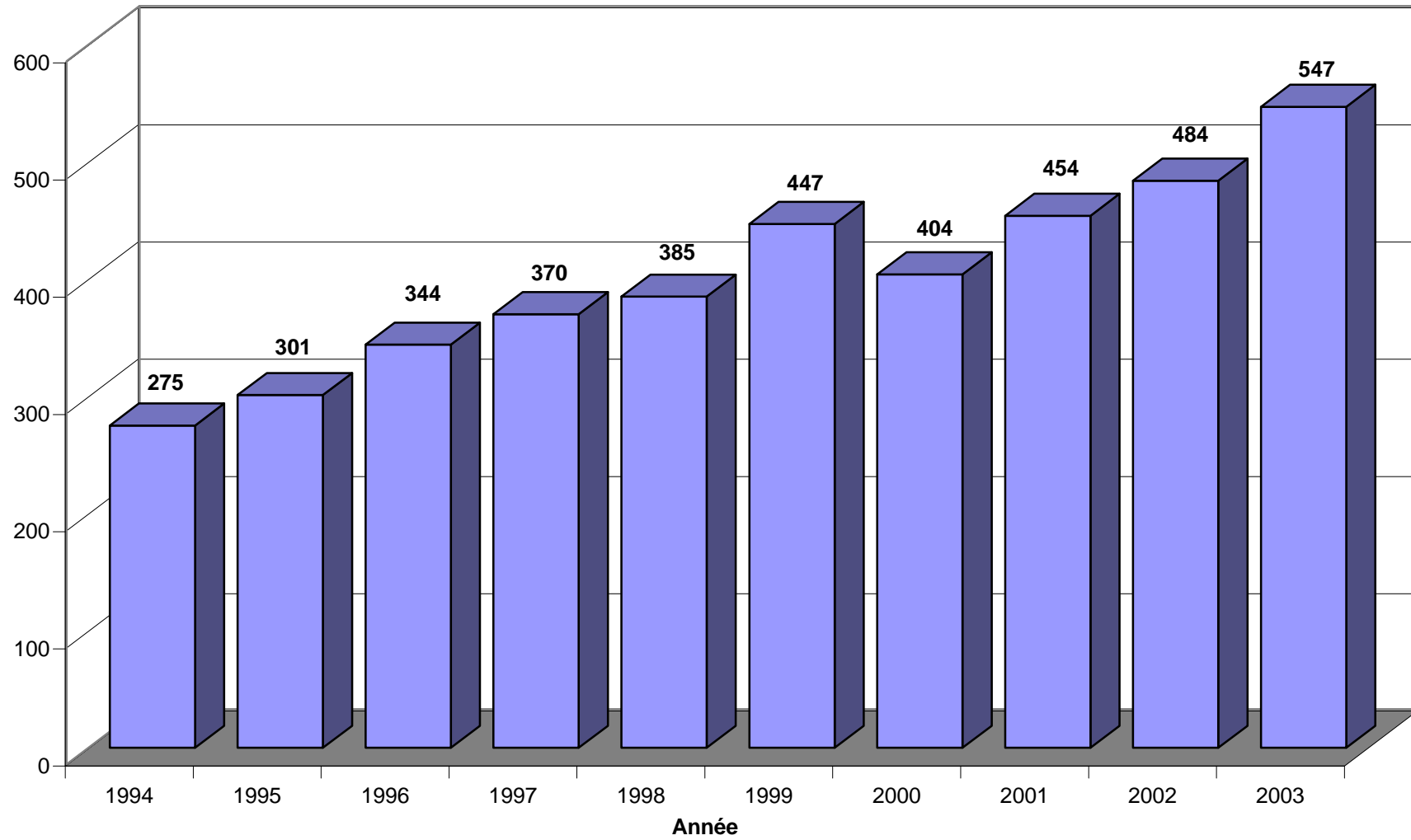
Vols à l'arraché, 1994-2003



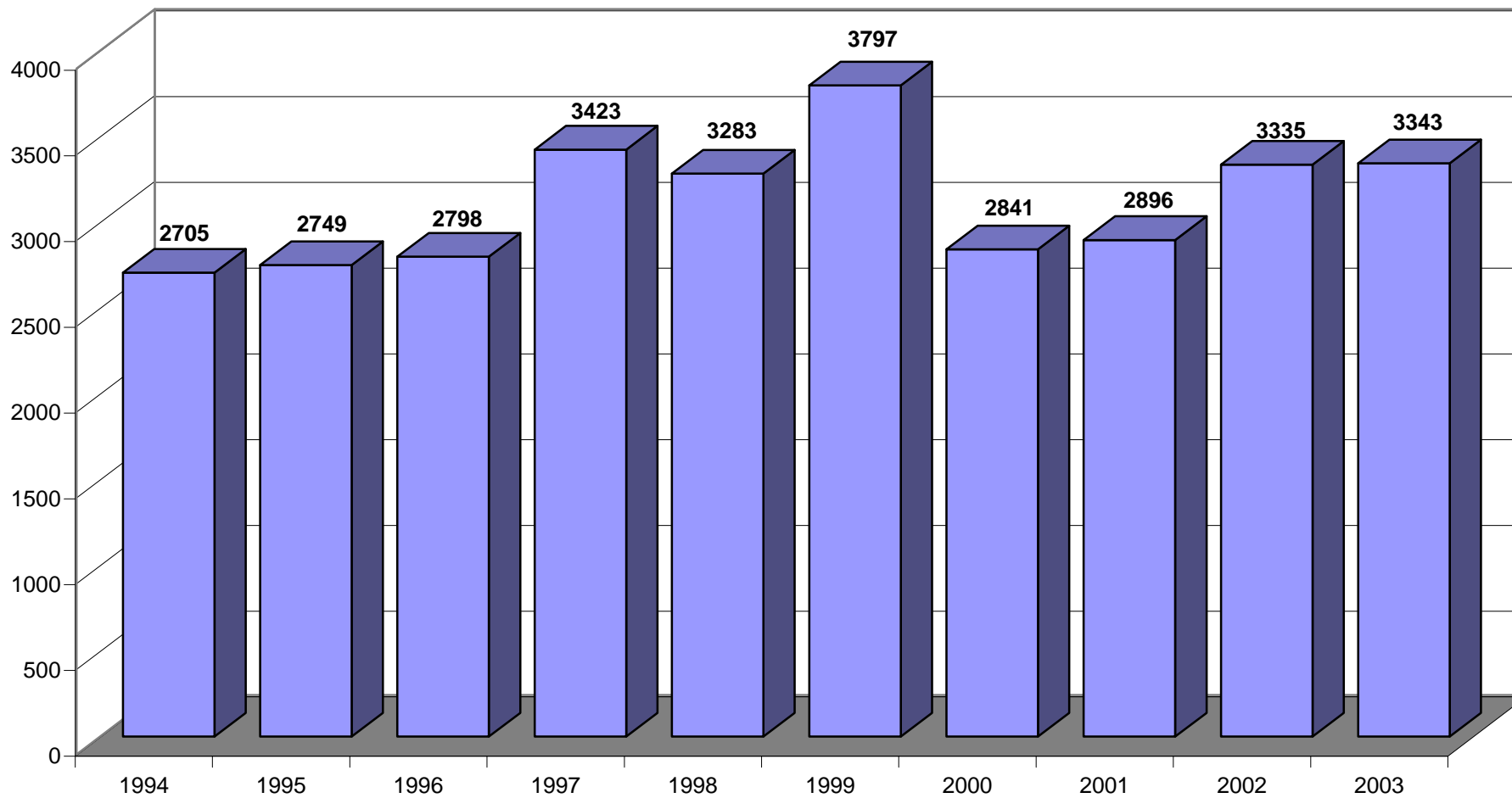
Infractions contre le patrimoine sélectionnées: brigandages, abus de confiance et escroqueries, 1994-2003



Infraction contre l'intégrité sexuelle: viol, 1994-2003



Autres infractions contre l'intégrité sexuelle: mise en danger du développement des mineurs, atteinte à la liberté et à l'honneur sexuels (sans le viol), atteinte à l'intégrité sexuelle, 1994-2003



Infractions au CPS recensées, taux pour 1'000 habitants, 1994-2003

